



**TRANSPATRIMOINE**

TRANSPATRIMOINE

### **GESTION DE PATRIMOINE**

Conseil et analyse patrimoniale / Placements financiers / Investissements immobiliers

### **COURTAGE IMMOBILIER**

Nouveaux projets / Rachats de crédits

# LE MARCHÉ DE LA GESTION DE PATRIMOINE & NOTRE OFFRE

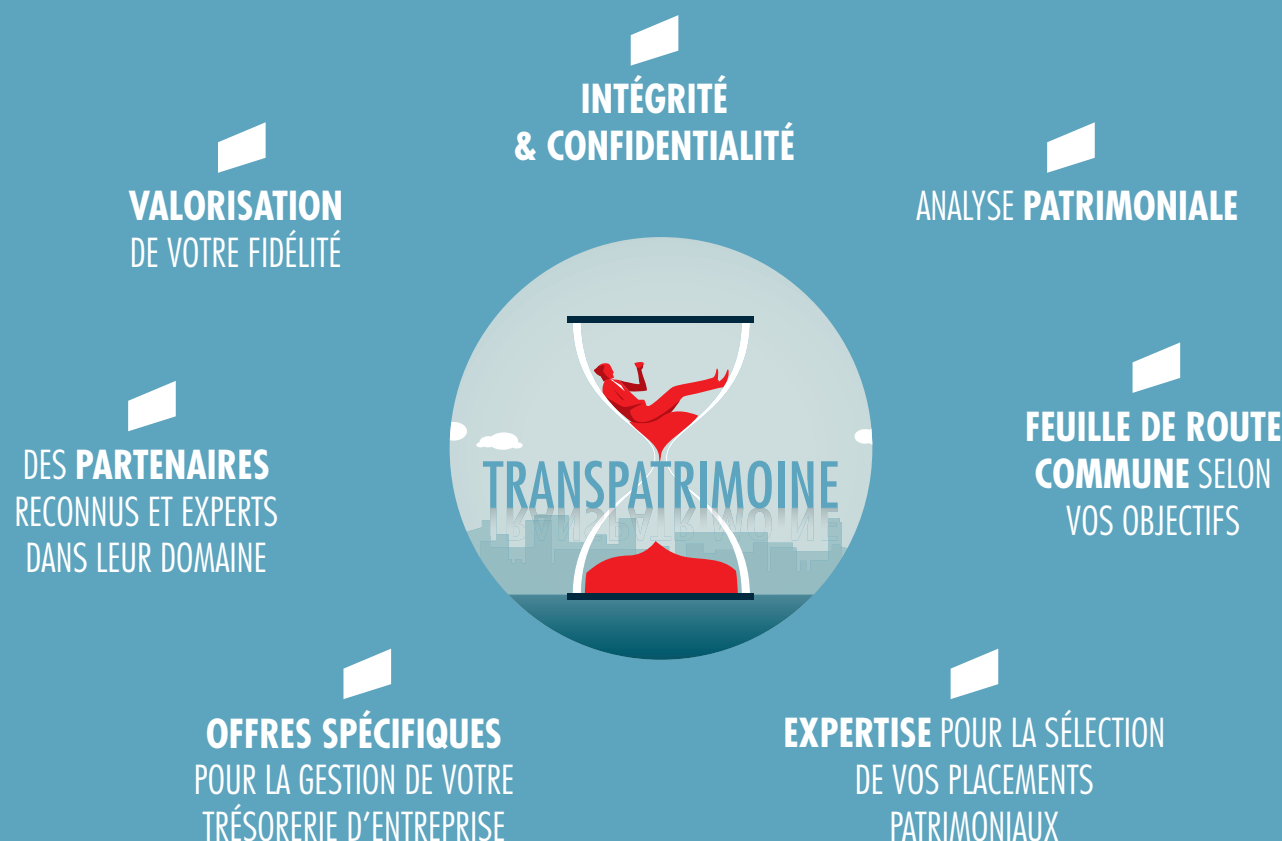
La collecte des Conseillers en Gestion de Patrimoine représente 11 % du marché global de l'épargne en France, ce qui en fait l'équivalent du 5<sup>ème</sup> réseau bancaire. En complément de notre mission de conseil, Transpatrimoine commercialise des solutions patrimoniales et placements financiers qui nous sont dédiés. Ainsi, vous profitez d'une offre engageante, innovante, et clairement positionnée haut de gamme sur tous les supports (Immobilier en direct, SCPI, Assurance vie, Compte titres, PEA, Trésorerie d'entreprise). Notre offre est destinée aux Particuliers, Professionnels, et Entreprises (gestion de trésorerie).

## NOTRE LÉGITIMITÉ

- Indépendance et objectivité du conseil
- Commercialisation de solutions aussi bien immobilières que financières
- Exercice de 4 activités réglementées au niveau de l'ORIAS
- 3 certifications en Gestion de Patrimoine (CGPC, AMF, EFPA)

## TRANSPATRIMOINE VOUS APPORTE LA DIFFÉRENCE...

- En priorité, vous connaître : le bilan patrimonial est le socle de nos relations.
- Nous déterminons ensemble votre profil d'investisseur et votre appétence ou non au risque.
- Transparence sur notre mode de rémunération et les frais liés à vos opérations.
- Nous validons les éventuelles solutions juridiques et fiscales avec vos conseils habituels (expert comptable, notaire, avocat).
- Une relation de proximité inscrite dans la durée, avec un intermédiaire qui ne change pas.
- Nous reconnaissons et valorisons votre fidélité.
- Accès à une offre personnalisée et indépendante pour vos placements patrimoniaux (immobilier et financier).



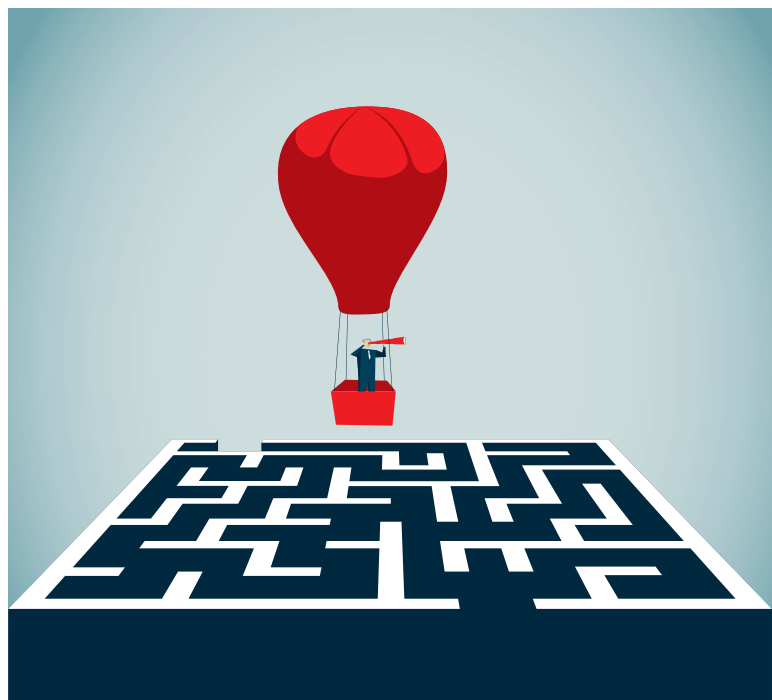


## NOTRE TARIFICATION SPÉCIFIQUE SUR LES FRAIS DE VERSEMENT EN ASSURANCE VIE

Le placement en assurance vie est le placement financier préféré des Français. À lui seul, il représente plus de 50 % du flux et du stock de l'épargne financière des ménages.

Pour placer votre argent dans ce cadre fiscal avantageux, vous devez vous acquitter de frais d'entrée auprès de la compagnie qui gère votre contrat.

En la matière, tout se pratique, quel que soit le montant placé... Aussi, nous souhaitons vous faire bénéficier des conditions suivantes.



### FRAIS D'ENTRÉE EN ASSURANCE VIE

(hors versements programmés)

< 50 KE



50 À 150 KE



150 À 300 KE



300 À 500 KE



À PARTIR DE 500 KE



### VALORISATION DE VOTRE FIDÉLITÉ

Frais d'entrée toujours inférieurs ou égaux à ceux pratiqués sur vos précédents versements, quel que soit le montant versé.

Exemple :

Versement 1 de 60 k€ à 0,60 %

Versement 2 de 30 k€, le taux appliqué sera de 0,60 %, et non de 1.20% (tranche <50k€)

Votre taux est déterminé en tenant compte de l'encours global déjà confié à Transpatrimoine (Titres + SCPI + Assurance vie) et du nouveau versement.

Exemple :

Encours déjà confié : 100 k€

Versement de 60 k€ : le taux appliqué sera de 0,30 % (encours 150 à 300 k€), et non de 0,60 %



### VALORISATION DE VOTRE RECONNAISSANCE

Pour toute recommandation concrétisée avec **Transpatrimoine**, nous vous faisons bénéficier de la tranche de tarif inférieure.

Cet avantage est à valoir sur tous vos futurs versements.

\* **Notre offre en immobilier** a été bâtie avec des partenaires qui sont des experts dans leur domaine. Elle se décline en neuf (+/- 50 promoteurs locaux, régionaux, et nationaux), en meublé (Groupe Cerenicimmo, leader en France sur ce marché), en ancien réhabilité pour le déficit foncier, Malraux, Monuments historiques (Groupe CIR : élu meilleur partenaire sur ce marché, classement 2020 magazine Gestion de Fortune).

\* **Notre offre financière** vous donne accès à une sélection des meilleurs contrats d'assurance vie du marché, à des sociétés de gestion prestigieuses et réputées, à des solutions de placements personnalisées (gestion de portefeuille, produits structurés, titres vifs en assurance vie, contrats de droit luxembourgeois, mandats de gestion...). De plus, nous avons sélectionné une gamme complète de SCPI diversifiées en bureaux, commerces, santé, éducation...etc . Nos partenaires sont : Sofidy, Périale, Voisin, La Française, Paref, Primonial, Norma Capital, Aream, Amundi.

Certaines d'entre elles peuvent être souscrites en démembrement de propriété. Leur périmètre d'investissement se trouve à la fois en France, et parfois en Europe.

### Nos partenaires



## PHILOSOPHIE & VALEURS : Fiabilité / Simplicité / Innovation

### DIGITAL & PROXIMITÉ

Nous avons la conviction que le digital est un atout qui vient renforcer la proximité avec nos clients, et contribue à une relation aboutie.

En fonction de vos besoins dans ce domaine, nous saurons adapter notre intervention pour le suivi de votre dossier, ainsi que pour les solutions patrimoniales proposées.

### INVESTISSEMENT RESPONSABLE

L'Investissement Socialement Responsable (ISR) valide une éligibilité à des critères sociaux, environnementaux et liés au mode de gouvernance des entreprises.

L'investissement ISR est soumis à une certification attribuée par 3 labels différents : Novethic, AFNOR, EY France.

Toute la complexité réside dans notre faculté à reconnaître l'entreprise et le produit qui sont authentiquement ISR... (notion de « greenwashing », ou « écoblanchiment », ou « verdissage »).

En complément et en diversification de son offre « classique », Transpatrimoine vous donne accès à une offre « ISR » lorsqu'elle est disponible et pertinente. Vous pourrez ainsi bénéficier de notre expertise pour vous aiguiller avec discernement si cette thématique vous intéresse.

### NOTRE AMBITION : VOUS ACCOMPAGNER DANS LA DURÉE

Depuis plusieurs années, le législateur a souhaité encadrer la profession de Conseiller en Gestion de Patrimoine, notamment par le biais de la Certification. Elle permet un nivellement par le haut de notre profession, et constitue un gage de savoir faire pour notre clientèle.

il doit aussi expliquer les particularités de son métier, avec qui il travaille, et commercialiser une offre sur mesure à son client, en toute légitimité.

La relation commerciale évolue car l'information est aujourd'hui accessible à tous. Nous pensons qu'un professionnel doit non seulement être compétent, mais

Nous nous engageons également à pratiquer des tarifs justes, en concordance avec la qualité des produits et services fournis.

Le choix de nos partenaires est guidé par la qualité de leur « offre produits » et leur crédibilité dans un marché en mouvement perpétuel.



# TRANSPATRIMOINE

Lionel BERTHELOT

06 65 19 34 70 / [www.transpatrimoine.fr](http://www.transpatrimoine.fr) / [in](https://www.linkedin.com/in/lberthelot) / [l.berthelot@transpatrimoine.fr](mailto:l.berthelot@transpatrimoine.fr)